



Lisez-Moi d'Abord!

Réaliser des Connexions USB Entre iWay™ 500c et Ordinateurs

Cette feuille d'instructions complète le manuel de votre iWay 500c et décrit les méthodes appropriées pour brancher et débrancher l'appareil GPS à un ordinateur en utilisant le câble USB-pour-PC. Ce câble vous permet de copier et de déplacer des fichiers audios depuis votre ordinateur vers le disque dur du iWay.

Attention:

Si vous ne branchez pas correctement le iWAY à votre ordinateur, vous ne pourrez pas effectuer des transferts de vos fichiers audios vers l'appareil. Dans certains cas, un mauvais branchement peut endommager la partition du disque dur utilisé pour le stockage des musiques. Tous les fichiers audios préalablement chargés sur l'appareil seraient alors perdus, et il serait nécessaire de reformater cette partition du disque dur de l'appareil.

L'appareil GPS iWay 500c fonctionne comme un lecteur de disque amovible supplémentaire lorsqu'il est connecté à un ordinateur possédant les versions Microsoft® Windows® 2000 ou Windows® XP. Le iWAY n'est pas compatible aux versions précédentes de Windows.

Branchement

1. Allumez le iWay et attendez qu'il se mette sous tension.
2. Branchez le raccord USB du câble au port USB de votre ordinateur et branchez l'autre extrémité du câble au iWay. L'ordinateur reconnaîtra le iWay et lui attribuera une lettre de lecteur.
3. Transférez des fichiers audios sur votre iWay tout comme vous copiez normalement des fichiers, en suivant les instructions du système d'exploitation de votre ordinateur.

Débranchement

Windows XP

1. Attendez que toute opération (tel que le transfert de fichiers) soit terminée. Le transfert de fichier vers le iWay est terminé lorsque la boîte de dialogue du transfert disparaît.
2. Débranchez le câble de l'ordinateur et du iWay. L'ordinateur et l'appareil GPS sont prêts à être utilisés indépendamment.

Windows 2000

Attendez que toute opération (tel que le transfert de fichiers) soit terminée. Assurez-vous que transfert soit terminé en utilisant la commande Eject:

1. Avec le bouton droit de la souris, cliquez sur la lettre correspondant au lecteur du iWAY. (Vous pourrez la trouver en double-cliquant tout d'abord sur l'icône de "Mon Ordinateur" se trouvant sur le Bureau Windows.)

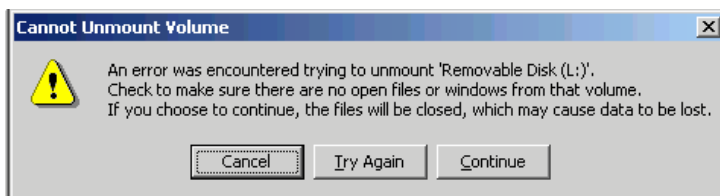
2. Si un fichier est toujours en cours de transfert (ou si une autre opération est en cours), vous verrez apparaître le symbole du sablier Windows. Lorsque le sablier disparaît, le transfert de fichier est terminé. Débranchez le câble USB et procédez à d'autres occupations.

3. Si en cliquant sur la lettre du lecteur avec le bouton droit de la souris une fenêtre automatique s'ouvre, cliquez sur **EJECT**.

A. Si aucun message d'"attente" ou d'avertissement n'apparaît, débranchez le câble USB et procédez à d'autres occupations.

B. Si un message d' "attente" apparaît, suivez les directions données et attendez quelques instants que le transfert se termine, puis réutilisez la commande Eject. Si aucun autre message n'apparaît, débranchez le câble USB.

C. Si vous cliquez sur **EJECT** et que le message "Cannot Unmount Volume" apparaît, cliquez sur **CONTINUE**. Vous pouvez à présent débrancher le câble USB en toute sécurité.



Cannot Unmount Volume. Ce message peut apparaître lorsque que vous utilisez la commande Eject sous Windows 2000.

Rappel: Quelque soit le système d'exploitation que vous utilisiez, vous devez toujours attendre que toute opération sur fichiers soit terminée avant de débrancher le câble USB. Si vous avez des questions, reportez-vous aux instructions concernant votre système d'exploitation pour déterminer quels sont ses divers indicateurs de transfert de fichiers.

Pub. 988-0148-901

Imprimé aux USA 111405

© Copyright 2005
Tous Droits Réservés
Lowrance Electronics, Inc.